

LIEUX A LEGENDES DU SOISSONNAIS



Jean-Marc B lot

Soissons, le 17 octobre 2011

DES LEGENDES DANS TOUS LES PAYS



✓ **Mythologie grecque: Zeus, Apollon, Poséidon, l'Olympe, les 12 travaux d'Hercule,**

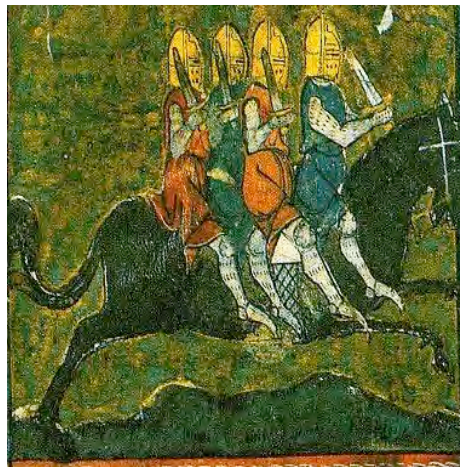


✓ **Mythologie romaine: Jupiter, Saturne, Diane, les oies du Capitole,**



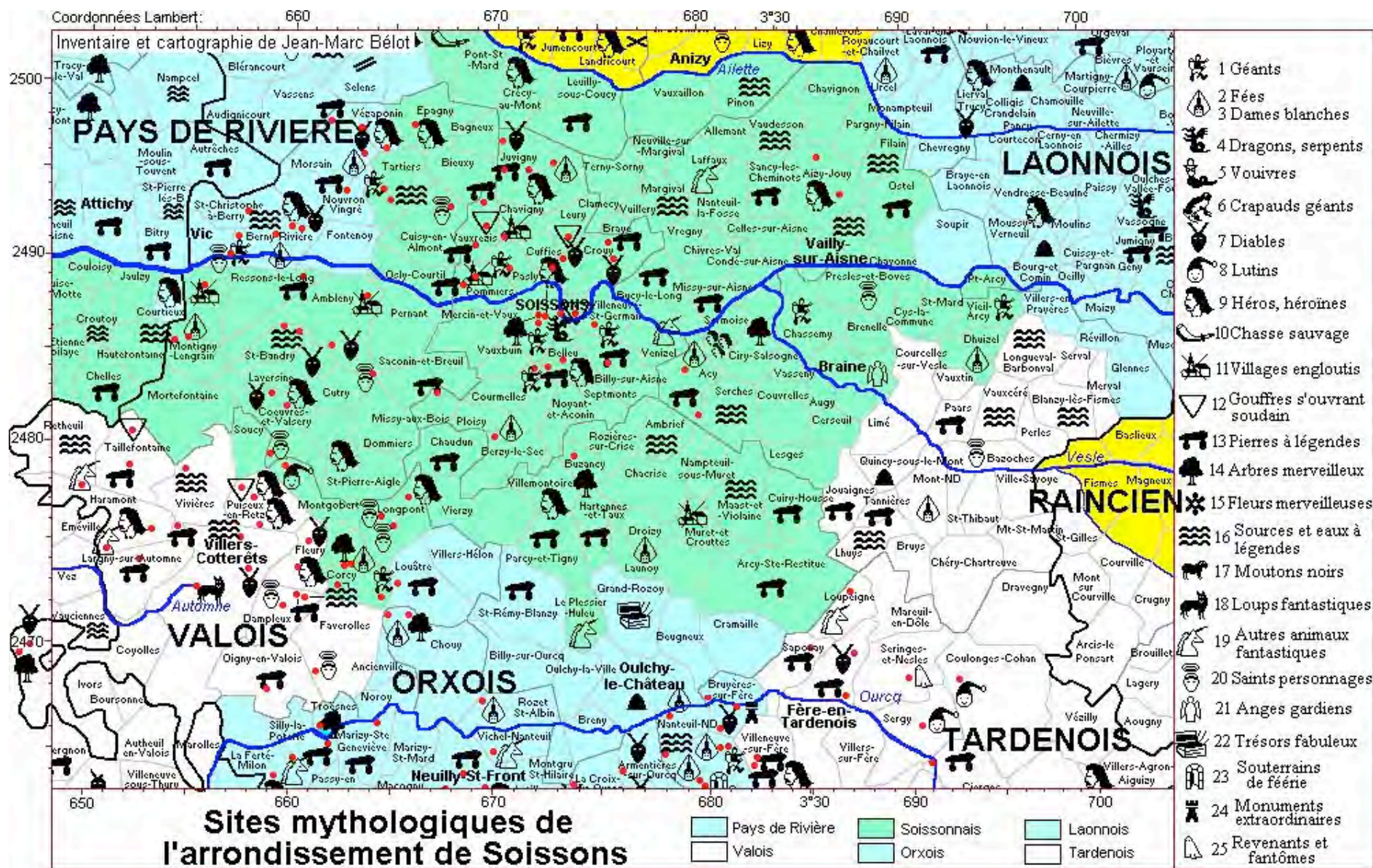
✓ **Mythologie nordique: Thor, Odin, les Walkyries, les Trolls,**

... ET EN FRANCE



- ✓ **Tradition orale:** Folkloristes qui ont parcouru la campagne au XIXe siècle
- ✓ **Auteurs régionaux:** Henri Vincenot en Bourgogne (Le pape des escargots, Le maître des abeilles), Pierre Jakez-Elias en Bretagne
- ✓ **Des personnages:** Géants qui façonnent le paysage, héros mythiques (Roland, Arthur), saints à aventures extraordinaires
- ✓ **Et surtout des lieux:** pierres, sources, arbres, les Roches des Fées, Sauts du Cheval, etc

ET IL Y EN A PLEIN DANS LA REGION DE SOISSONS



ON COMMENCE EN QUITTANT SOISSONS PAR L'EST

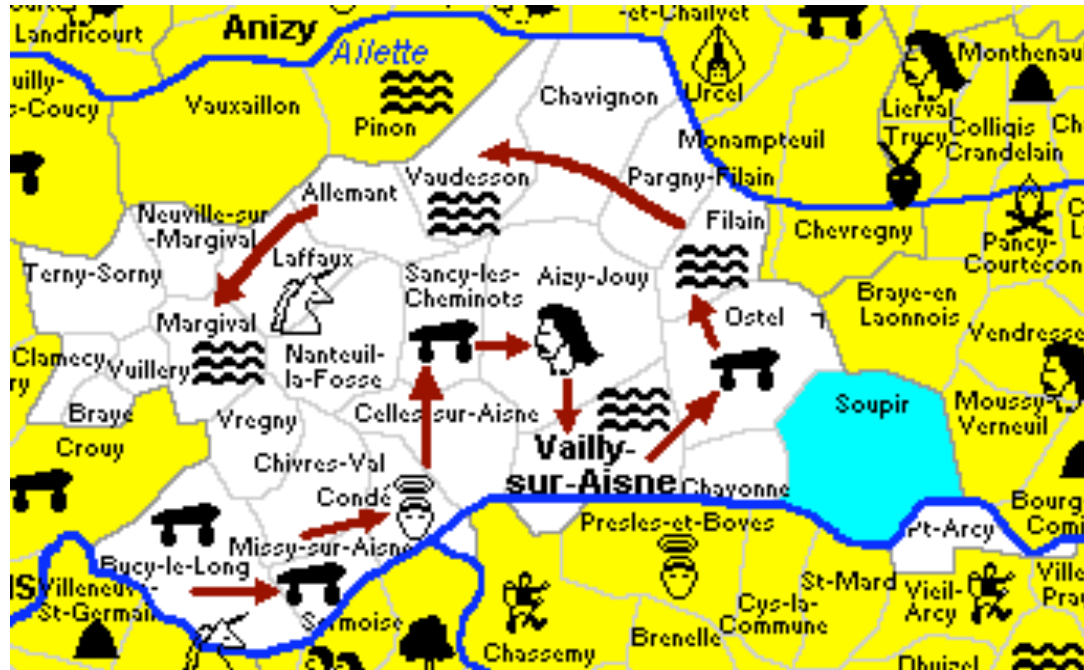
✓ **Crouy: Pierre Frite en forme de tête**

✓ **Villeneuve-Saint-Germain: butte laissée par Gargantua**

✓ **Billy-sur-Aisne: Pierre qui tourne à minuit**



CANTON DE VAILLY-SUR-AISNE



BUCY-LE-LONG: BANC ET PIERRE DE LA MARIEE



- ✓ **Descente de la pierre par la mariée**
- ✓ **Si elle brisait son sabot: le cri ironique « elle a cassé son sabot » signifiait qu'elle avait déjà consommé le mariage**

MISSY-SUR-AISNE: FUITE DE SAINTE RADEGONDE

Elle fuit pour ne pas épouser le prince Franck

- ✓ **Un paysan sème de l'orge: vous direz que personne n'est passé depuis que j'ai semé. Et elle fait pousser l'orge très vite**
- ✓ **Elle se cache sous une roche de la montagne de Missy**
- ✓ **Le cavalier s'élançe et son cheval laisse sa marque**
- ✓ **Reliques reçues par l'église**
- ✓ **Pèlerinage toujours vivant à sa montagne**

Gué entre Condé-sur-Aisne et Chassemy

- ✓ **Pèlerinage de saint Druon, patron des bergers, qui a fait jaillir la fontaine Saint-Dru**
- ✓ **Précédé d'un rite d'offrande des Gaulois à la déesse Axona (nombreuses monnaies retrouvées)**

SANCY-LES-CHEMINOTS

- ✓ Né en 609 à Sancy-les-Cheminots
- ✓ Imploré contre la surdité et la surdit  du c ur
- ✓ Chaque 24 ao t: les personnes passaient leur t te dans une niche de pierre
- ✓ Relais de l'Ange Gardien, en limite avec Vaudesson: l'aubergiste faisait dispara tre les voyageurs !



PIERRE D'OSTEL

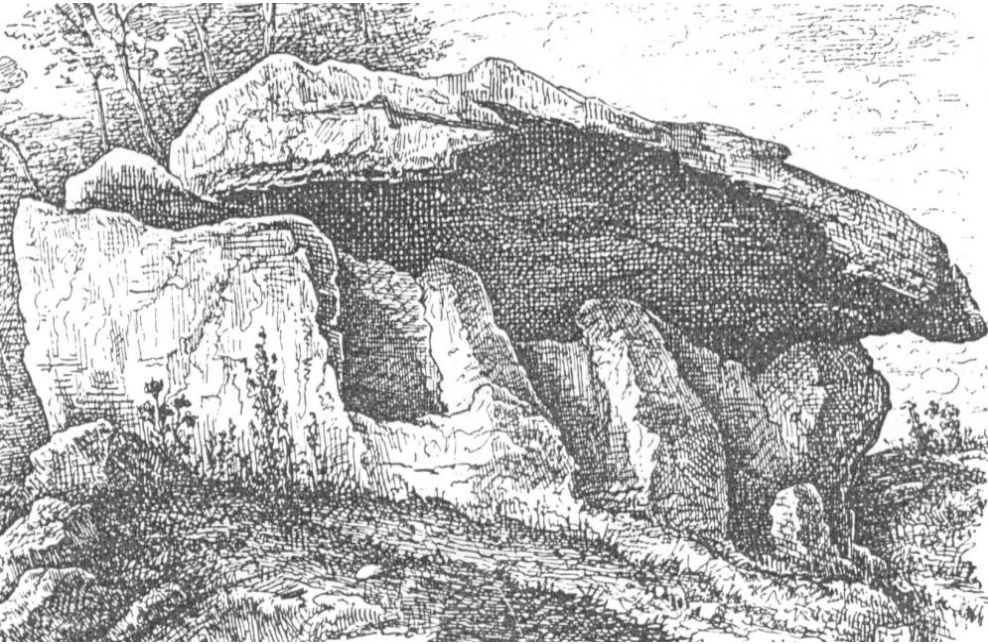
- ✓ **Roche de 20 m de haut:** pierre à justice où il fallait planter un clou à mains nues pour s'innocenter
- ✓ **Vaudesson:** pèlerinage à saint Guislain. Deux statues (on n'a pas pu enlever celle de pierre) près d'une fontaine contre la colique des enfants
- ✓ **Margival :** pèlerinage à la fontaine saint Morand



CANTON DE BRAINE



TANNIÈRES: BANC DES TROIS-SEIGNEURS



Trois seigneurs de Tannières, Jouaignes et Lhuys venaient, au retour de chasse, discuter de leurs exploits et désaccords

AUTRES PIERRES A LEGENDES

Jouaignes : Borne trouée dans les bois (détruite): on passait la tête pour se préserver des sorts

Paars : Pierre à Clous

Dhuizel: Pas du Diable ou Chaise du Diable. Grès qu'on brisa pour faire des pavés

Géants de Vieil-Arcy: mégalithes dont les ouvertures rendaient des oracles, des devins se tenant derrière

En limite de Saint-Mard: Pierre-à-Souliers. A ses pieds passaient les moissonneurs allant en Brie. Ils promettaient aux enfants une paire de souliers neufs s'ils sautaient du sommet, haut de 12-13 m

COLLINE A LEGENDE

Mont-Notre-Dame: l'antique Tarodunum a donné son nom au Tardenois. En Gaulois, cela signifie la colline fortifiée de Tara, la divinité celtique à qui Notre-Dame a succédé

FONTAINES A LEGENDES

Barbonval: Fontaine saint Loup. Boire son eau préserve ou guérit de la peur. Elle fut l'objet d'un pèlerinage.

Bazoches: saint Rufin et saint Valère. Leur fête, le 14 juin, donnait lieu à un pèlerinage à la fontaine avec leur châsse

Lhuys: saint Crapard guérit des crampes

Vauxcéré: les mères allaient à la fontaine *saint Troncin* pour guérir leurs enfants. Elles trempaient les langes de l'enfant dans la piscine sous la fontaine, puis les faisaient bénir à l'église

BRAINE

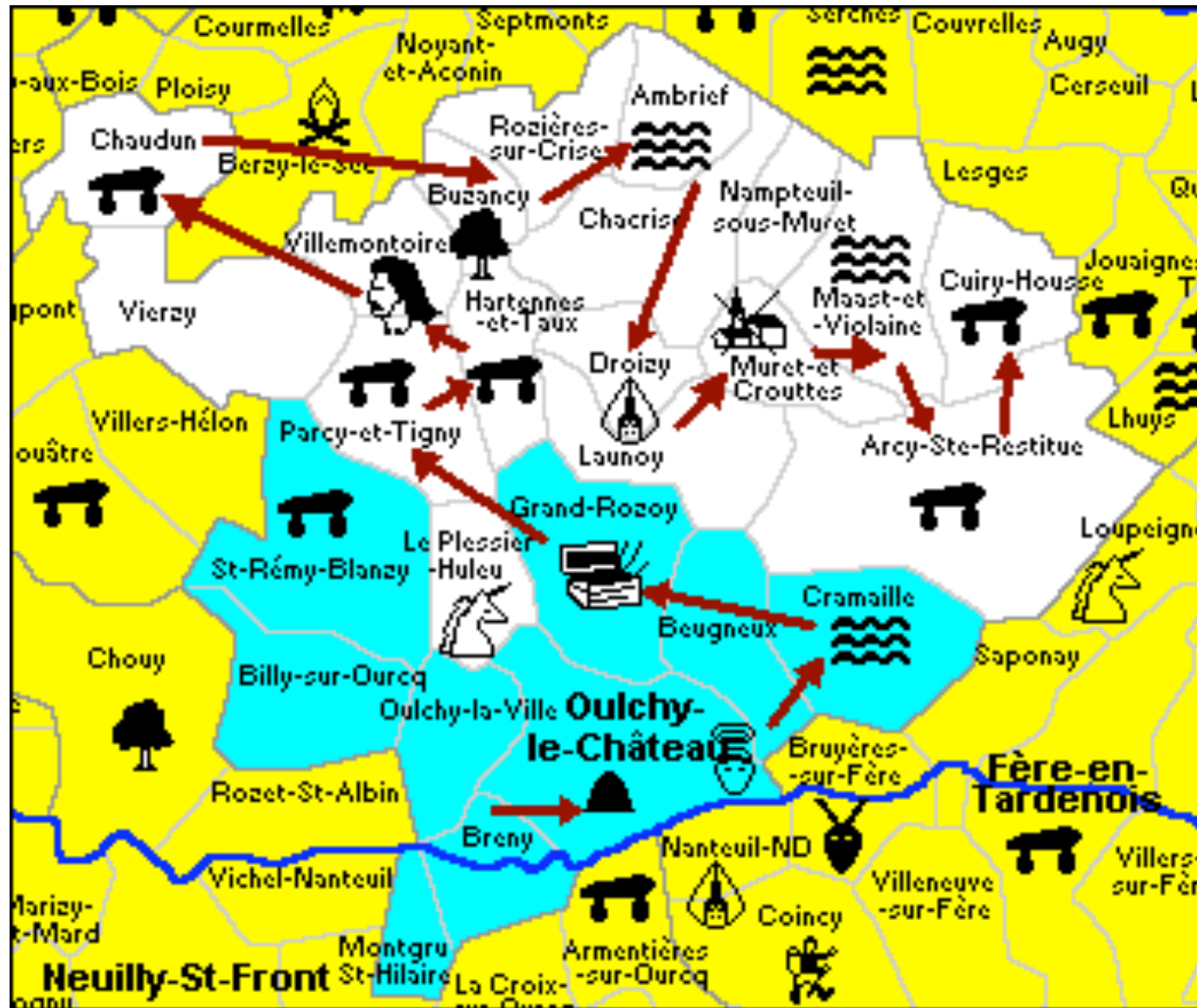
- ✓ **L'hostie miraculeuse:** une jeune juive ne voulait pas se convertir: “ Qu'on me montre dans l'hostie la présence réelle de Jésus ”. Lors d'une messe solennelle, L'Enfant-Jésus apparut en croix au-dessus du calice. Une procession en garda le souvenir. Le trésor de l'abbaye conserva l'hostie miraculeuse
- ✓ **Le treizième maçon:** à la construction de l'église St-Yved, il y avait 13 maîtres-maçons. A la paie, il ne s'en présentait que douze. Le soir, il s'évanouissait. On pensa que c'était le Christ.
- ✓ **L'ange consécrateur de Braine:** la vieille comtesse Agnès fit procéder à la consécration en 1216. Lors de l'hymne d'invocation, un ange parut, prit l'aspersoir de la main de l'archevêque et paracheva la consécration. La statue de l'ange de Braine, presque aussi connue que celle du sourire de Reims, est au musée de Soissons

CIRY-SALSOGNE: TILLEUL DE SULLY

- ✓ **Aujourd'hui disparu**
- ✓ **Devant un oratoire**
- ✓ **Une petite niche était accrochée au tronc**
- ✓ **On y rendait la justice**
- ✓ **Sermoise conserve le nom des Sarmates**
- ✓ **Entre Acy et Serches: la Pierre Trouée.**
Si l'on passait la tête dans le trou, on était préservé des sorts.
- ✓ **Elle fut détruite au début du 19ème siècle.** Lorsque le propriétaire du champ la renversa, la population faillit s'insurger



CANTON D'OULCHY-LE-CHATEAU



TAUX: LE PLUS GRAND DOLMEN DE LA REGION



DES CROIX A LEGENDES

✓ **Parcy-et-Tigny: Tertre de Coutremain**



✓ **Chaudun: La Croix des Amoureux**



ARCY-SAINTE-RESTITUE: L'UN DES PLUS GRANDS TUMULUS DE FRANCE

- ✓ **Châsse sur la Sainte Table**
- ✓ **Fontaine Ste-Restitue**



ARCY-SAINTE-RESTITUE: LE RELIQUAIRE



**Face 1 : elle est déshabillée et fouettée. Face 2 : elle et ses compagnons se recommandent à Dieu
Face 3 : elle est décapitée. Face 4 : on porte ses reliques pour la procession**

MAAST-ET-VIOLAINE: SAINT URSACE



**Serches et Maast les convoitant, on s'en remit à sa volonté en plaçant sa châsse sur un char
Soudain parurent six biches blanches, qui le menèrent à Maast**

ARBRE A LEGENDE

- ✓ **Buzancy:** le marquis de Puységur magnétisa un arbre pour le rendre bénéfique aux malades qui vinrent nombreux. En 1939, on voulut en faire un film. Au début du tournage, un éclair foudroya l'arbre

PUITS SANS FOND

- ✓ **Ambrief:** Au fond du puits d'Ambrief, un torrent entraînait tout ce qu'on jetait et faisait entendre un bruit effrayant

GROTTE

- ✓ **Droisy, Launoy, Muret:** Le château de Droisy a été habité par Gilles de Rais. Les bois et grottes, bovettes, creutes auraient abrité des druidesses ou sybilles

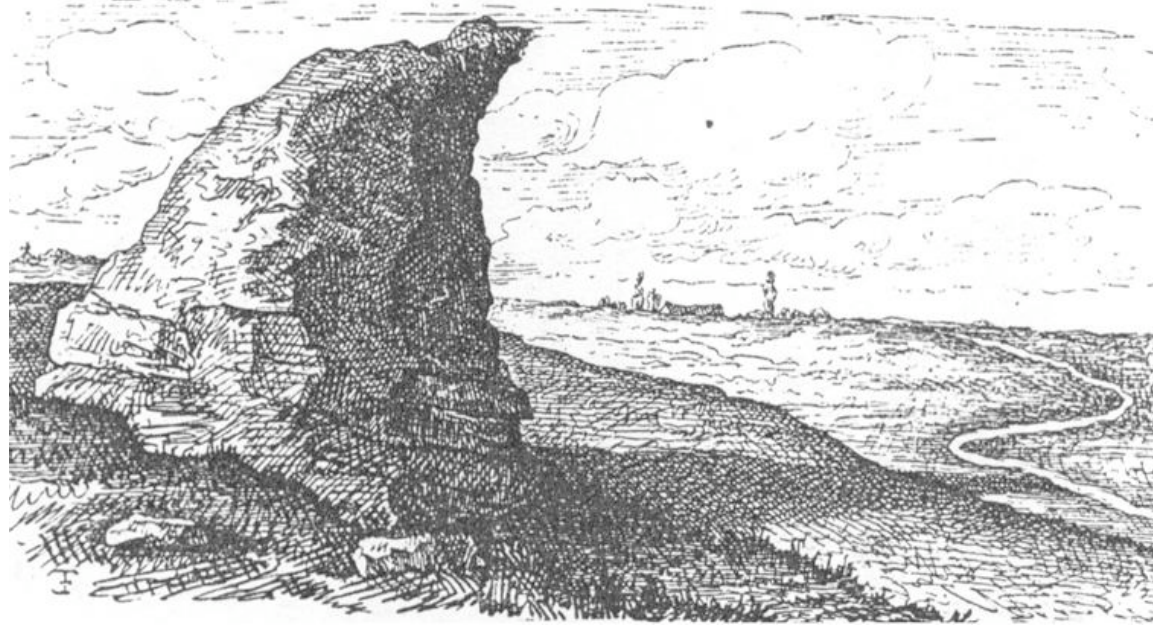
CT FERRE-EN-TARDENOIS: SOURCE DE L'OURCQ

- ✓ **Courmont:** La Pierre Noire, gardienne des sources de l'Ourcq, marquée d'une patte d'ours
- ✓ **Cierges:** L'Allée couverte de Caranda
- ✓ **Seringes-et-Nesles:** Fantôme de Blanche de Saarbrück



FERE-EN-TARDENOIS: LE GRES QUI VA BOIRE

✓ **Fleury 1877**



✓ **Aujourd'hui**



COINCY: LA HOTTEE DU DIABLE

✓ **Le Géant**

✓ **La chambre des Fées**



COINCY ET ENVIRONS

- ✓ **Bruyères-sur-Fère: L'abbaye de Val-Chrétien, construite avec l'aide du diable**
- ✓ **Coincy: Le 3 février, les enfants éclairaient saint Blaise**
- ✓ **Coincy: Le trésor du château de la Tournelle**
- ✓ **Villeneuve-sur-Fère: Les Pas St-Georges**
- ✓ **La Croix-sur-Ourcq: La Tête du Diable**

LES GRES GRAVES (Jacques Hinout)

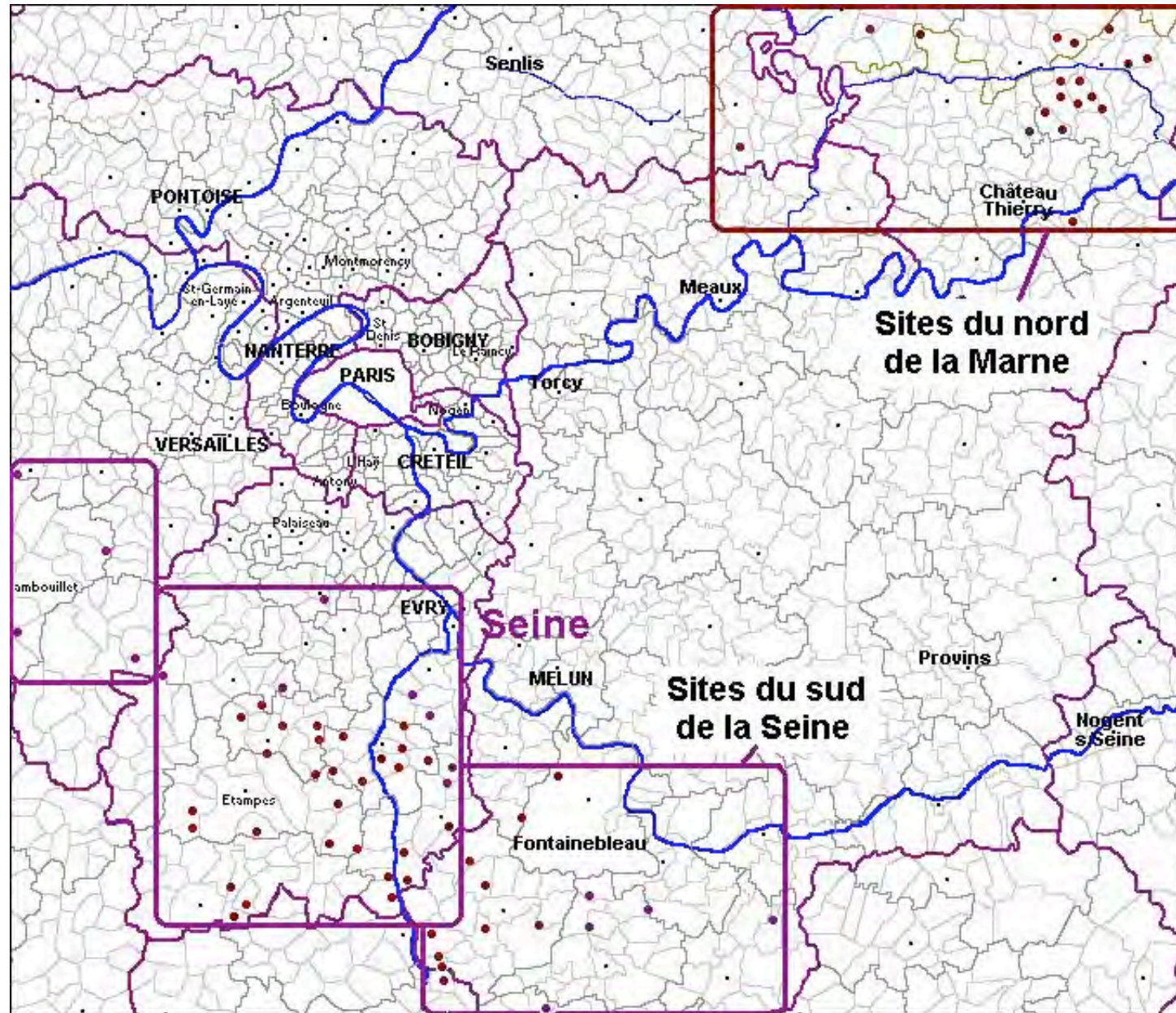
- ✓ **Chinhy: Barque des Morts (-1000)**



- ✓ **Rocourt-St-Martin: Guerrier Franc et cimetière mérovingien**



LOCALISATION DES GRES GRAVES



CT NEUILLY-ST-FRONT: DES FEES ET DES SAINTES

- ✓ **Rozet-Saint-Albin: La Grande Féerie**
- ✓ **Billy-sur-Ourcq : La Petite Féerie**
- ✓ **Chouy: Bois de Hautwison, domaine de la fée Vison**
- ✓ **Marizy-Sainte-Geneviève: dolmen avec le pas de sainte Geneviève, fontaine Ste-Geneviève**

Arrivée des reliques de sainte Geneviève et sainte Clotilde (église St-Nicolas de Villers-Cotterêts)



TROESNES: SAINT VULGIS

- ✓ **Rocher de St-Vulgis**
- ✓ **Tombeau de saint Vulgis**
- ✓ **Troesnes vu de la butte**



NEUILLY-SAINT-FRONT (1)

- ✓ **Saint Front délivre le village d'un monstre**
- ✓ **La Pierre St-Front conserve les traces de son bâton ferré**

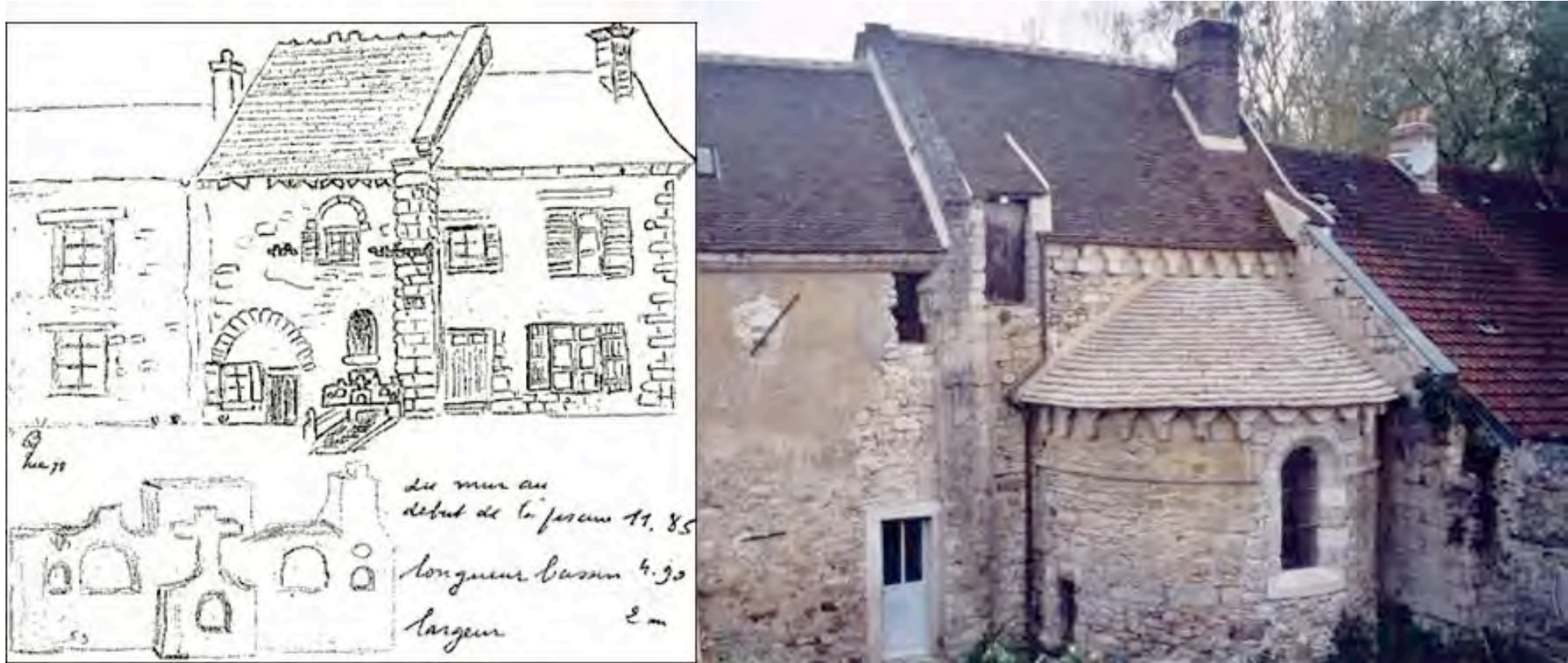


NEUILLY-SAINT-FRONT (2)

- ✓ Il revint célébrer une messe sur la pierre, chaque lundi après la saint Jean-Baptiste
- ✓ Fontaine St-Front dans la vallée



LA FERTE-MILON: L'OURS D'OR SOUS LA FONTAINE SAINT-VAAST



LE LONG DU CLIGNON

- ✓ **Licy-Clignon: La Pierre Molle**
- ✓ **Brumetz: Le cerf apparu à Cerfroid à saint Jean-de-Matha**
- ✓ **Montigny-l'Allier: Pierre Plaideuse, Tour Plaideuse, Croix-des-Ermites (lieu d' ermitage de saint Félix-de-Valois)**



Saint Jean de Matha
Ruines de Cerfroid



FORET DE RETZ (CARTE)



FORET DE RETZ (1)

- ✓ **Oigny-en-Valois: Puits des Sarrazins, Fontaine bienfaisante, Vengeance du Frère Joseph**
- ✓ **Faverolles: Pèlerinage à saint Antoine (dessin de 1872 ci-contre), Pas de saint Antoine, Jean Valjean**
- ✓ **Dampleux: saint Leu et Barbe Péron**



FORET DE RETZ (2)

- ✓ **Fleury: l'hercule Gaillard, Roland l'homme-loup**
- ✓ **Corcy: La montagne des Fées**
- ✓ **Longpont: La Belle-Croix**
- ✓ **Montgobert : le chapeau des Cordeliers**
- ✓ **Montgobert/Puiseux: roi au long nez, Tour Réaumont, 4 Fils Aymon**
- ✓ **Villers-Cotterêts: La Fosse Engouletout, le Grand Avaleur, saint Nicolas, saint Georges**

Arrivée des moines de Luxeuil à Saint-Georges, qui précéda Saint-Rémy (église St-Nicolas de Villers)



VIVIERES, LARGNY, HARAMONT

- ✓ **Vivières: Pèlerinage à sainte Clotilde, la première Reine.**
- ✓ **Haramont: Le baudelot blanc et la Blanque Jument**
- ✓ **Haramont/Largny: La Pierre Clouise**



COYOLLES: TOUR DU GRAIN, CAVE DU DIABLE, CHENE-ROI



CANTON DE VIC-SUR-AISNE



AMBLÉNY : CROIX DES PAS SAINT-MARTIN

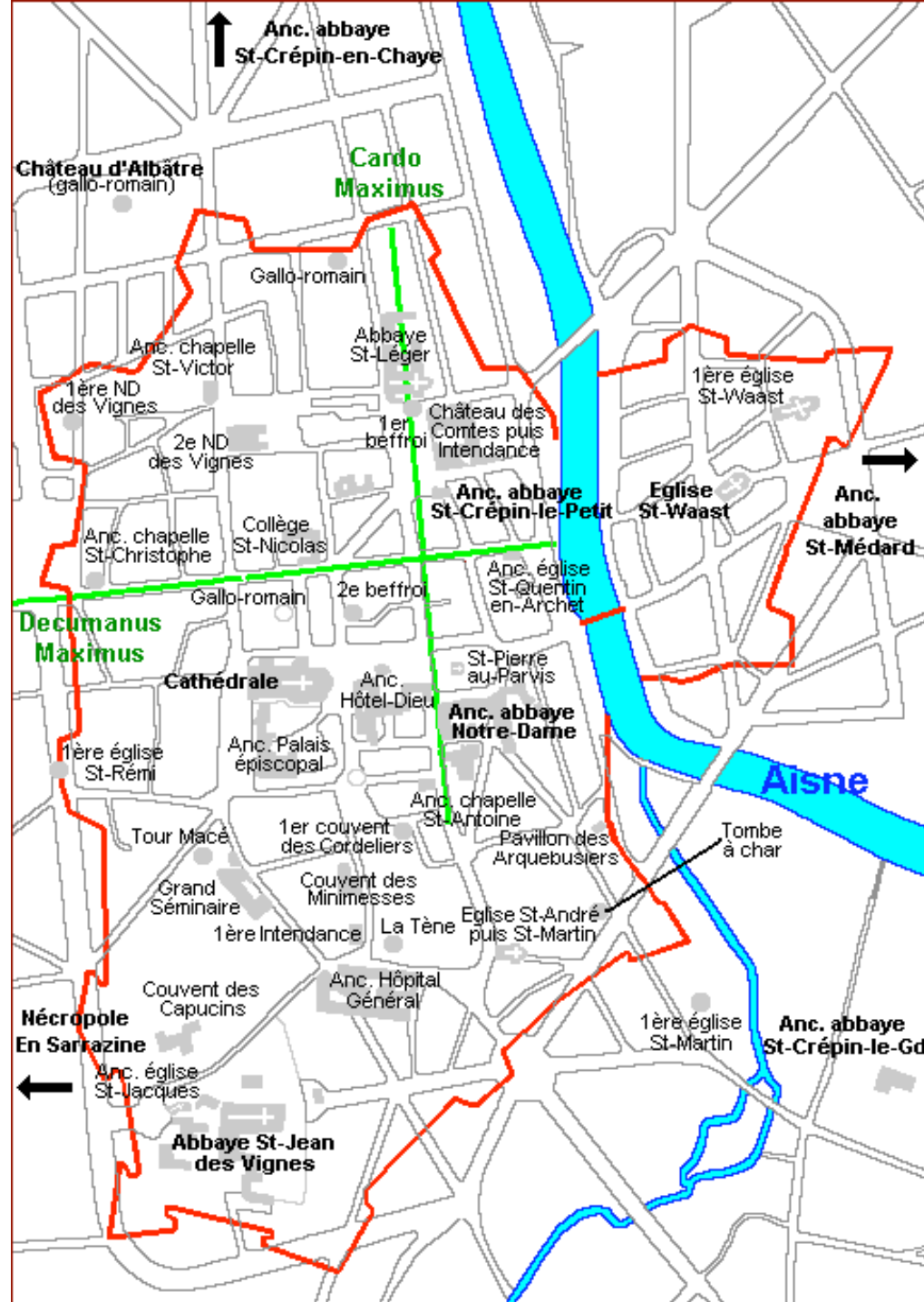
- ✓ **Le diable le défia**
- ✓ **A distance, saint Martin le désarma et le fait battre par son propre bâton**
- ✓ **L'orgueilleux du Mont Orgueil lui lança alors un défi : atteindre, par air, le faîte de la forêt de Retz. Mais il n'arriva pas**
- ✓ **Saint Martin redescend alors le tertre, et ses pas restèrent imprimés sur le gazon**
- ✓ **On les voit toujours. Inutile de tenter de les anéantir. A peine effacés ils se reforment d'eux-mêmes**



CT VIC - SUITE

- ✓ **Ressons** : ville disparue d'Arlaines
- ✓ **Vic** : Pèlerinage à **sainte Léocade**.
Des malfaiteurs s'emparèrent du reliquaire et jetèrent sa statue dans l'Aisne. Elle fut retrouvée au Pré d'Erbout, où une croix fut dressée. Pèlerinage contre la fièvre, le croc qui la ramena guérissait des maux de dents et d'oreilles. **Bains. On buvait à l'Aisne**
- ✓ **Vic** : Pierre à Pisser de Gargantua
- ✓ **Saint-Christophe-à-Berry** :
Pèlerinage de sainte Anne





**ET ON FINIT
PAR LA VILLE DE
SOISSONS**

DATES-CLES

- ✓ **20 av. J.-C. : La ville gallo-romaine prend la suite des *oppida* gaulois (Villeneuve-Saint-Germain, Pommiers)**
- ✓ **275 : Raids germaniques : muraille (*castrum*)**
- ✓ **Fin IIIe - début IVe : Persécution des Chrétiens**
- ✓ **486 : Victoire de Clovis. Mythe de fondation de la France**
- ✓ **VIe - IXe : rôle majeur. Reliques de saint Sébastien en 826**
- ✓ **1076 : abbaye de Saint-Jean-des-Vignes**

SAINT CREPIN ET SAINT CREPINIEN

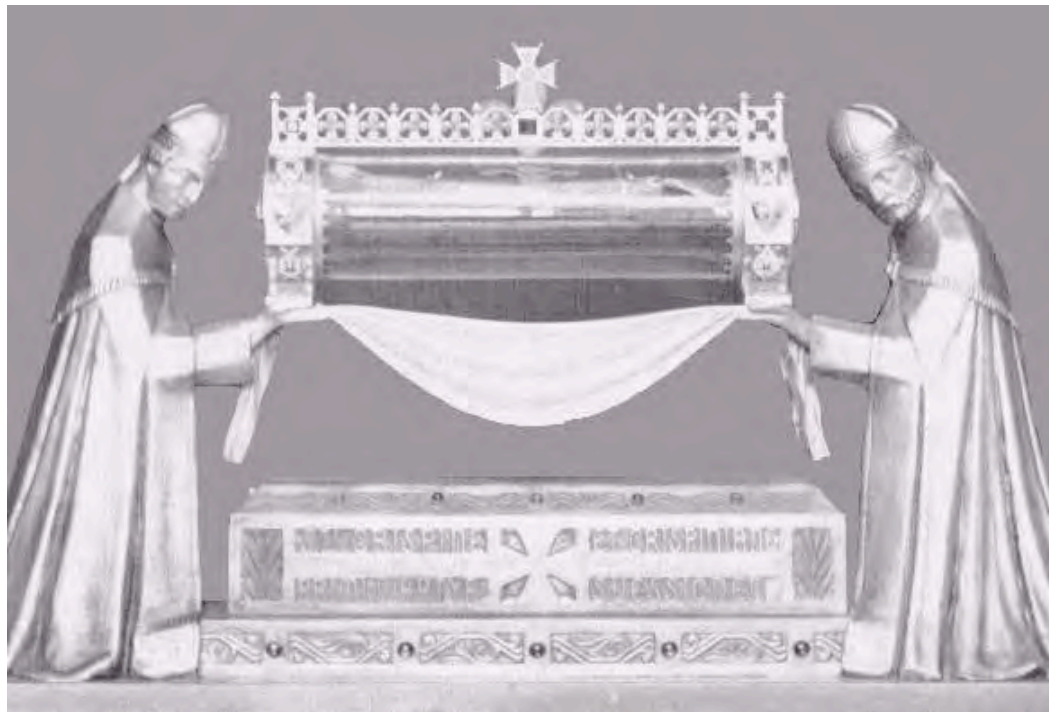
- ✓ Parmi les 12 envoyés du Pape
- ✓ On leurs alènes de cordonniers dans leurs doigts et on les flagelle
- ✓ Jetés dans l'Aisne une pierre au cou : ils s'échappent à la nage
- ✓ Jetés dans l'huile bouillante : un ange les délivre
- ✓ Décapités : le 25 octobre 287 dans l'actuel Parc Saint-Crépin



APRES SAINT CREPIN ET SAINT CREPINIEN

- ✓ 25 octobre 287 nuit. Roger et sa sœur Pavie transportent les corps par barque : chapelle Saint-Crépin-le-Petit
- ✓ 3 mars 314 jour. Sixte et Sinice transportent les reliques par barque: basilique Saint-Crépin-le-Grand
- ✓ Saint-Crépin-en-Chaye à l'emplacement de la décapitation

Reliquaire de saints
Crépin et Crépinien, tenu
par saints Sixte et Sinice
(réalisé par saint Eloi)



LA DEESSE-SERPENTE DE LA RIVIERE

- ✓ **La plupart des rivières fut divinisée**
- ✓ **Une divinité serpentiforme vivait dans leur lit**
 - **elle pouvait happer les gens au passage**
 - **sa queue provoquaient les inondations**
- ✓ **Elle dormait dans un trou d'eau profond, une Grande Abyrne de la rivière ou au voisinage**
- ✓ **On inventa des rituels pour s'accorder ses grâces : Gué de Condé-sur-Aisne ; Pèlerinage à Vic-sur-Aisne**
- ✓ **Et des protections : saint Crépin et saint Crépinien, saint Voué, saint Sébastien**

LE PONT DU DIABLE

- ✓ **VIIe siècle. Edification du Pont du Diable. En échange de la 13e personne chaque jour**
- ✓ **Saint Voué organise une procession et passe 13e : ils met son étole au cou du démon et le mène à la Tour Lardier**
- ✓ **Seule issue, une fenêtre en haut des 365 marches : défense de monter plus d'une marche par jour**



SAINT SEBASTIEN ET L'ARCHERIE

- ✓ **826 : La Bête de Soissons se réveilla**
- ✓ **Hilduin, abbé de Saint-Médard, demanda à Louis le Pieux de faire venir de Rome les reliques de saint Sébastien**
- ✓ **Soldat chrétien martyr vers 288 (fête le 20 janvier), criblé de flèches. Patron des Archers**
- ✓ **La tour du Diable devint inoffensive. L'aspersion de la Tour du Diable se maintint jusqu'en 1755**
- ✓ **L'abbé de Saint-Médard devint, par les reliques de saint Sébastien, Grand Maître de l'Archerie**
- ✓ **L'évêque de Soissons prit sa suite comme Grand Maître de tous les archers de France**

LA GRANDE SERPENTE DE L' AISNE



LES SAINTES ET REINES

Les saintes et reines ont pris la suite de la divinité de la rivière, et bénéficié de certains de ses attributs

La Vierge: abbaye de Notre-Dame fondée vers 659-666

- **Sur un ancien temple d'Isis**
- **Relique du Soulier de la Vierge**



LES SAINTES ET REINES - 2

✓ **La Première Reine. Sainte Clotilde (474-3 juin 545).**

- Elle épousa Clovis et le convertit
- Ambleny: Croix Sainte-Créaude
- Pèlerinage et fontaine à Vivières

✓ **Sainte Geneviève (426 Nanterre-3 janvier 512)**

- Bergère à bâton, quenouille ou nonne à cierge (vie qui file)
- Tartiers: Source Sainte-Geneviève (guérisseuse, procession)
- Amie de Clotilde,
Clovis la consulta souvent
- Il lui donna le domaine de
Sainte-Geneviève
- Eglise Sainte-Geneviève:
pauvres et mendiants
- Chemin de Ste-Geneviève:
Pas à Marizy-Ste-Geneviève



LES SAINTES ET REINES - 3

✓ **Sainte Léocadie (Vic)**

✓ **Sainte Radegonde et sa mule (Missy-sur-Aisne)**

✓ **La reine Brunehaut**

- **Elle habita longtemps Cuisy-en-Almont**
- **Tombeau mégalithique: butte de Mons-en-Laonnois**



GEANTS ET HEROS PROTECTEURS

Saint-Christophe: quartier ouest de la ville, vers les nécropoles, substitut fréquent de Gargantua

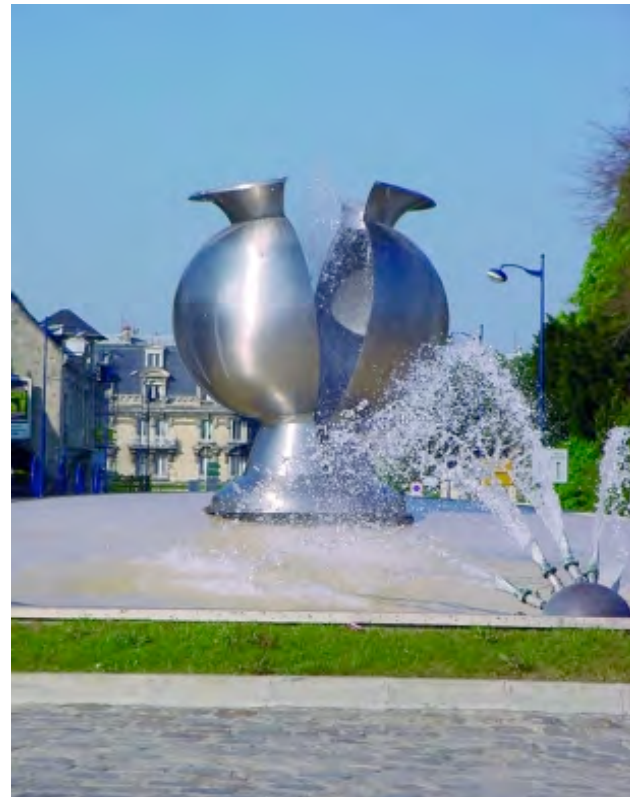
Colline Saint-Jean. Peut-être la tête du Géant, comme à Saint-Jean-aux-Bois (colline : Tête Saint-Jean)

Deux buttes jumelles: Mont Saint-Jean et Butte de Villeneuve-Saint-Germain

Autres buttes jumelles: Monts Dion; Mont-Notre-Dame et Mont-Saint-Martin; Amigny-Rouy; Mont Fendu à Aulnois-sous-Laon; Monts Gouin à St-Cyr-s-Morin

CLOVIS ET SAINT REMI

- ✓ **Vase de Soissons.** Rémi demanda à le récupérer. Un guerrier le brisa. Clovis se vengea un an après
- ✓ **Le zodiaque tracé par saint Rémi:** Clovis lui donna autant de terre qu'il pourrait entourer, pendant que lui couperait la méridienne → **Terre de Mège**
- ✓ **Lieu de la bataille de Soissons.** Protection particulière de saint Rémi sur **Leuilly-sous-Coucy**





**AU REVOIR, EN VOUS SOUHAITANT D 'AVOIR FAIT
UNE BONNE PROVISION DE REVES...**

